

重要なお知らせ

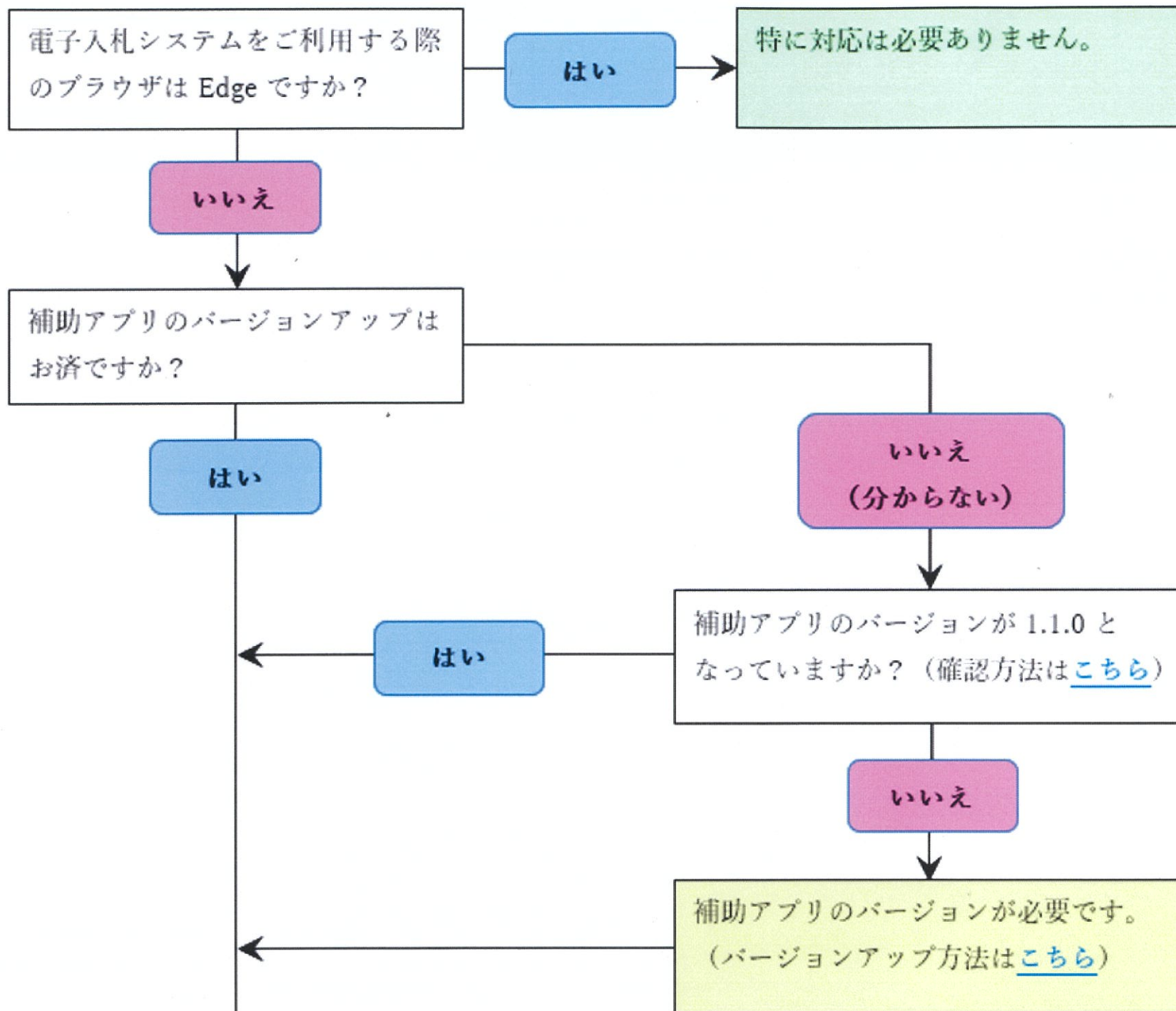
Microsoft Edgeへのブラウザ切替えはお済みですか。

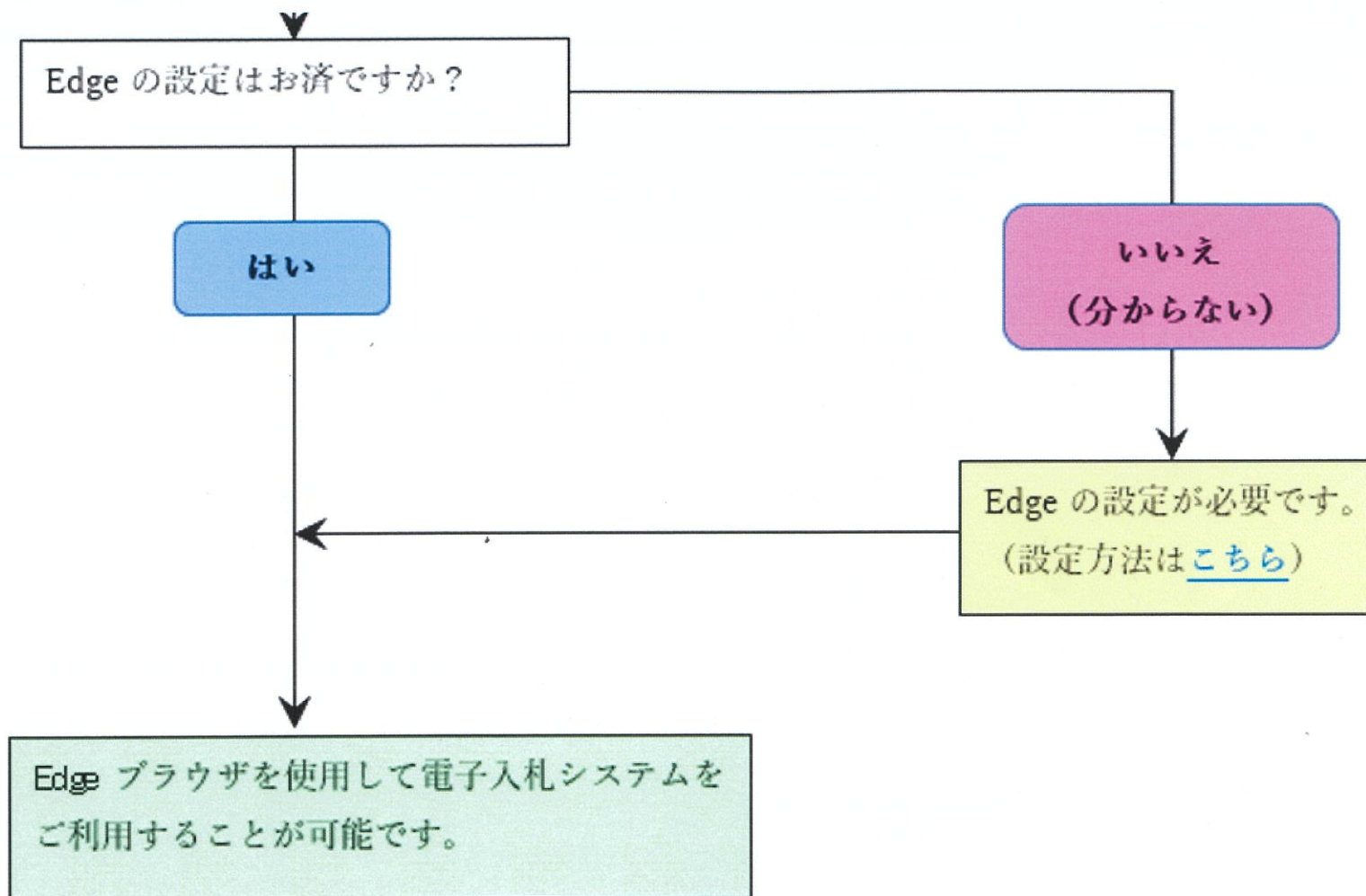
Internet Explorer11のサポートが終了する6月16日（木）までにMicrosoft Edgeに切替えた上で、岡山県電子入札共同利用システムを御利用下さい。

お急ぎ下さい
R4.6.16期限

システムのバージョンアップに伴い、Microsoft Edgeの御利用が可能となりました。

下記の作業手順に従って、Microsoft Edgeへの切替えを実施してください。





- Internet Explorer 11 は、令和4年6月16日（日本時間）をもってサポート終了となりますので、早めに切替え作業を御願いたします。

- Windows 11 については、**現在未対応**となっています。今後の対応は改めてご案内いたします。

- バージョンアップにより、一部機能の追加や変更がありますが、**基本的な操作方法や画面の見た目は変更ありません。**
- ただし、「**中止、不調となった案件**」がデフォルトでは表示されなくなりました。「中止、不調となった案件」を表示させるためには、検索条件を変更する操作が必要となります。（詳細は[下記](#)を参照ください。）

※新規にパソコンを設定する場合は、[ポータルサイト](#)左メニューの「事前準備」ページを参考にして、初期設定をお願いします。

電子入札補助アプリのバージョンアップ方法

■ ICカードにより認証している事業者様

※ ICカードを発行した認証局ごとに設定方法が異なります。

[詳細について \(こちらをクリック\)](#)



■ 簡易認証(ID/パスワード)により認証している事業者様

[詳細について \(こちらをクリック\)](#)



※電子入札補助アプリのバージョンを確認する方法は、[こちら](#)を参照ください。

Microsoft Edgeの利用方法

Microsoft Edge をご利用するためには、お使いのパソコンの設定作業が必要となります。設定する内容は以下の3点となります。

- 信頼済みサイトの登録
- ポップアップの許可設定
- 既定ブラウザの設定

設定方法については、下記のマニュアルを参考ください。

 [クライアント環境設定マニュアル](#)

 [クライアント環境設定マニュアル（簡易認証用）](#)

★ また、岡山県電子入札共同利用システムで利用できる Microsoft Edge は Chromium 版と呼ばれる新しい Edge となります。EdgeHTML 版と呼ばれる **古い Edge では動作しません**。詳細については上記のマニュアルを参照ください。

古い Edge . . .  または 

新しい Edge . . . 

設定方法等についてのお問い合わせ先は以下となります。

電子入札ヘルプデスク 電話番号 0 1 2 0 - 4 3 2 - 1 9 8

受付時間 8 : 3 0 ~ 1 7 : 1 5 （土日・祝日・年末年始を除く）

新バージョンにおける注意事項

新バージョンより「中止、不調となった案件」がデフォルトでは表示されなくなりました。

「中止、不調となった案件」を表示させるためには、検索条件を変更する操作が必要となります。

詳細については以下を参照ください。

ICカードにより認証している事業者様

電子入札補助アプリのインストール方法は、**ICカードを発行した民間認証局ごとに異なります。**

ICカードを購入した認証局を確認の上、それぞれのお問い合わせ先へご確認ください。

民間認証局	お問い合わせ先
NTTビジネスソリューションズ株式会社 (旧：株式会社NTTネオメイト) e-ProbatioPS2	 URL: https://www.e-probatio.com/news/detail.html?id=345 TEL:0120-851-240
株式会社帝国データバンク TDB電子認証サービスTypeA	 URL: https://www.tdb.co.jp/typeA/support/01_07.html#g32 TEL:0570-011-999
株式会社トインクス (旧：東北インフォメーション・システムズ株式会社) TOiNX電子入札対応認証サービス	 URL: https://www.toinx.net/ebs/news/tx_app_verup.html TEL:022-799-5566
日本電子認証株式会社	 URL: https://www.ninsho.co.jp/aosign/news/20210914-

AOSignサービス	 1.html TEL:0120-714-240
三菱電機インフォメーションネットワーク株式会社 DIACERT-PLUSサービス	 URL: https://www.diacert.jp/plus/news/2021.html#2021090801 TEL:03-6771-5108

簡易認証(I D/パスワード) により認証している事業者様

簡易認証(I D/パスワード) により認証している事業者様は、「電子入札補助アプリ」をバージョンアップする必要があります。
 「電子入札補助アプリ」をダウンロードし、下記によりバージョンアップをしてください。

[電子入札補助アプリのダウンロードはこちらをクリック](#)

■使用許諾

ダウンロードファイルの中にある「電子入札補助アプリ 使用許諾契約書」をご参照ください。

■バージョンアップ方法

ダウンロードファイルの中にある「電子入札補助アプリ インストール手順書」内の「6. バージョンアップ」をご参照ください。

■よくある質問

ダウンロードファイルの中にある「電子入札補助アプリ FAQ」をご参照ください。

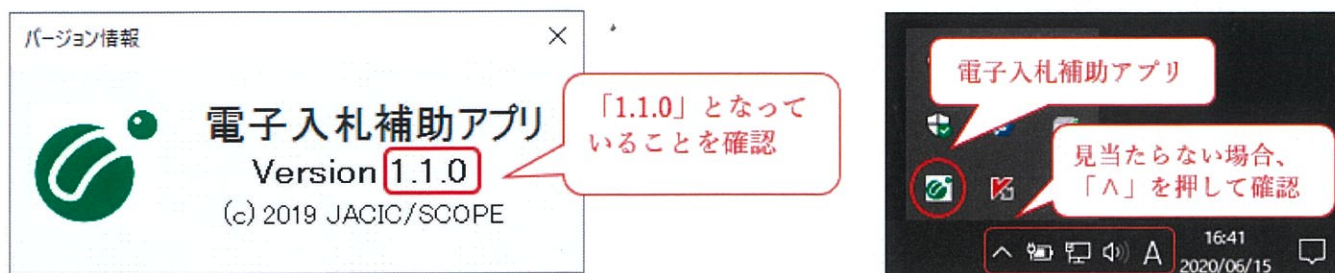
■電子入札補助アプリについてのお問い合わせ先

電子入札ヘルプデスク 電話番号 0120-432-198

受付時間 8:30~17:15 (土日・祝日・年末年始を除く)

「電子入札補助アプリ」のバージョン確認方法

パソコンの画面右下の「電子入札補助アプリ」のアイコンの上で右クリックをして、「バージョン情報表示」を選択してください。バージョンが「1.1.0」となっていることを確認ください。(バージョンが「1.0.0」となっている場合は、バージョンアップの設定作業が必要です。)
アイコンが見当たらない場合は、「A」をクリックしてアイコンが表示されるかどうか確認してください。(アイコンが表示されない場合は補助アプリがインストールされていませんので、ポータルサイトの事前準備ページを参照して設定作業を実施してください。)



注意事項

- ▶ アプリケーションの設定作業を実施しない場合、新バージョンに切り替わった電子入札システムが動作しません。
- ▶ 民間認証局の問い合わせ窓口の混雑が予想されますので、早めの設定作業をお願いします。

発信元：岡山県電子入札共同利用推進協議会事務局

TEL：086-226-7376